



Col·legi Oficial de
Psicòlegs de Catalunya

Estudio sobre *Coaching* en las empresas de Cataluña

1.ª edición, Junio de 2010

Promovido por el :

Grupo de Trabajo de “*Coaching* y Psicología en las Organizaciones”
Sección de Psicología de las Organizaciones y del Trabajo
Col·legi Oficial de Psicòlegs de Catalunya

Con el soporte de :



Estudio sobre *Coaching* en las empresas de Cataluña

Objetivos

- Analizar el grado de implantación del *Coaching* en las empresas catalanas.
- Identificar los criterios de elección de las empresas para los servicios de *Coaching*.
- Analizar los factores que favorecen u obstaculizan la implantación del *Coaching* en el tejido empresarial catalán.
- Detectar cuáles son las tendencias actuales y futuras de la contratación de los servicios de *Coaching*.
- Identificar en qué medida se valora que el *Coach* posea una formación psicológica, avalada por una titulación académica (Psicólogo del Trabajo y de las Organizaciones) y/o acreditada por el Colegio Profesional (*Col·legi Oficial de Psicòlegs de Catalunya*).

Proyecto del GT Coaching y Psicología en las Organizaciones, de la SPOT, conducido por Dolors Blanco Perales.

Ficha técnica

Metodología: Estudio *online*

Duración: Encuesta de 11 minutos de duración promedio

Fechas trabajo de campo: 14/04/2010 – 27/05/2010

Universo: Empresas con sede en Catalunya

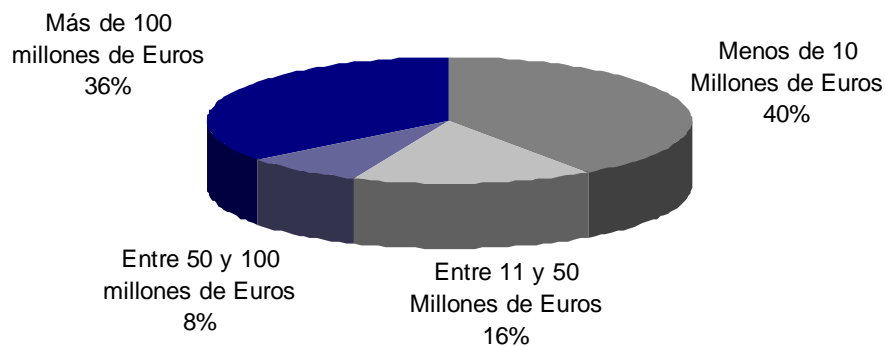
Muestra: 80 encuestas

Margen de error: $\pm 11,2$ % (para un universo infinito, bajo el supuesto de máxima indeterminación ($p=q=50$) y con una confianza del 95,5% ($k=2$)).

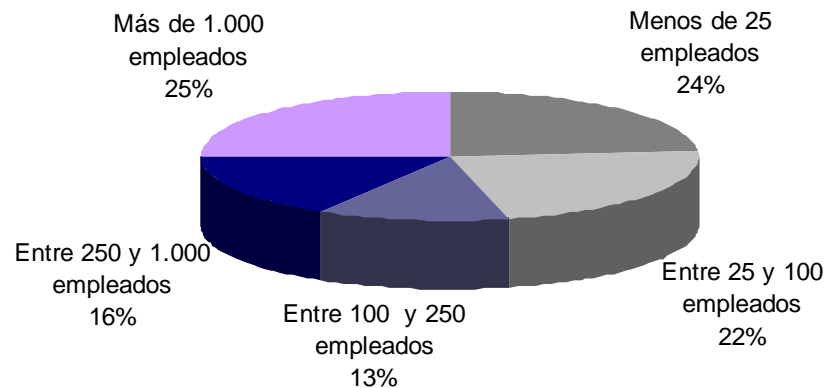
*Trabajo de campo desarrollado con el soporte del Foro de RRHH,
del Foment del Treball de Barcelona.*

Características de la muestra

Volumen de facturación



Número de empleados

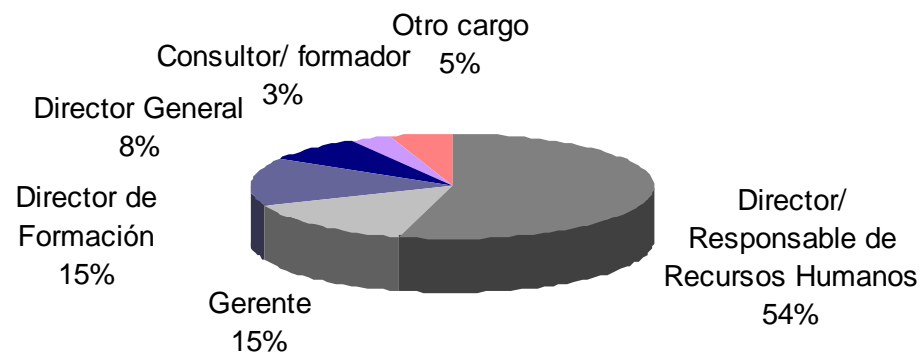


Características de la muestra

Sector de actividad de la empresa

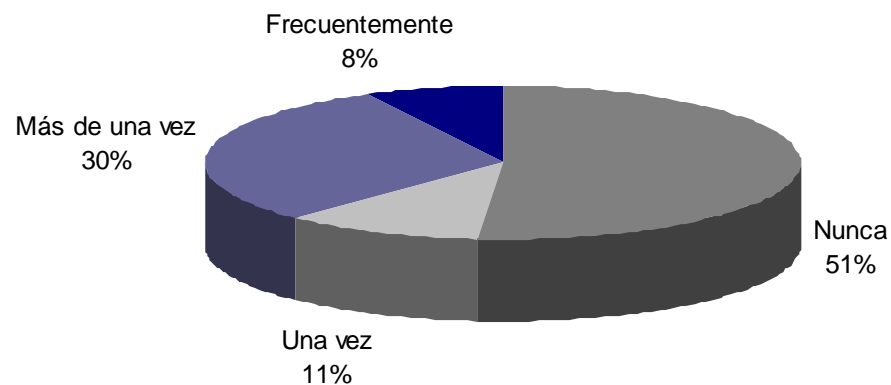


Cargo del entrevistado

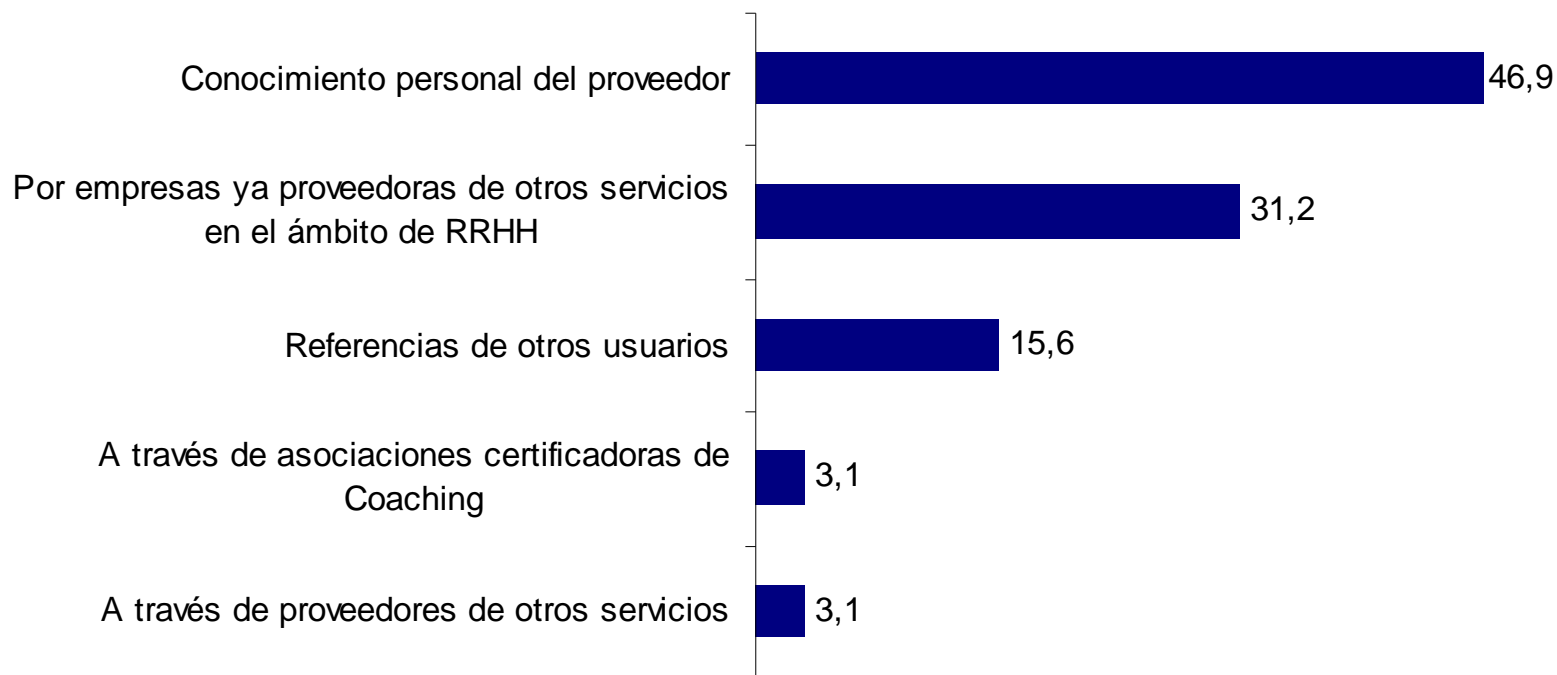


Estudio sobre *Coaching* en las empresas de Cataluña

¿Han contratado alguna vez un servicio de Coaching en su empresa?

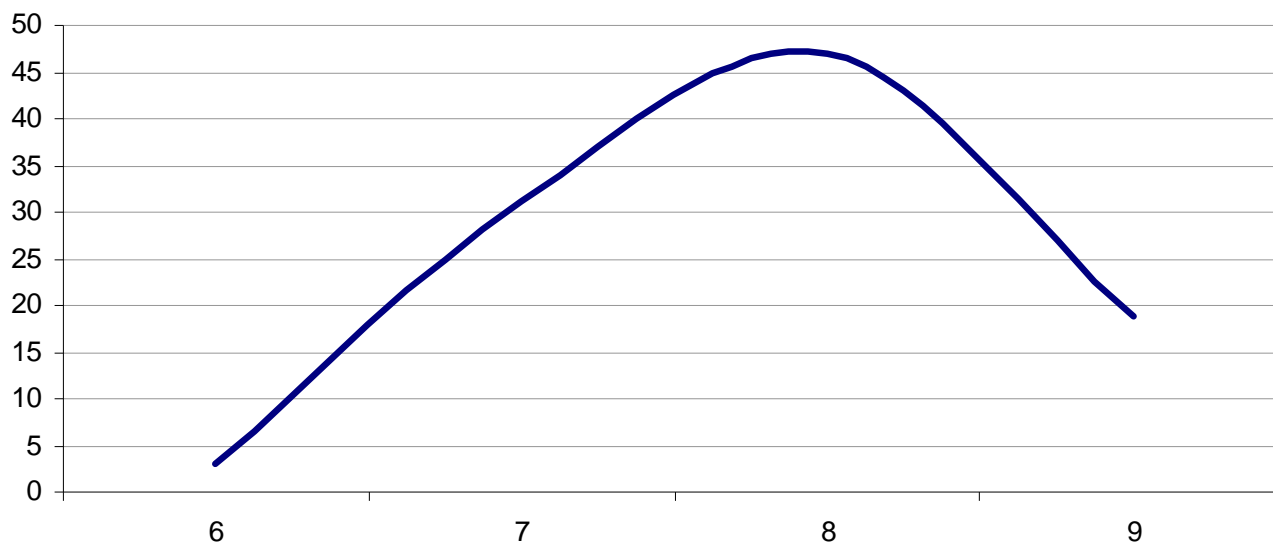


¿Cuál fue el canal que utilizó para la elección de su proveedor de servicios de Coaching?



Base: Han contratado, al menos una vez, algún servicio de coaching en su empresa.

¿Cómo valoraría dicha intervención?

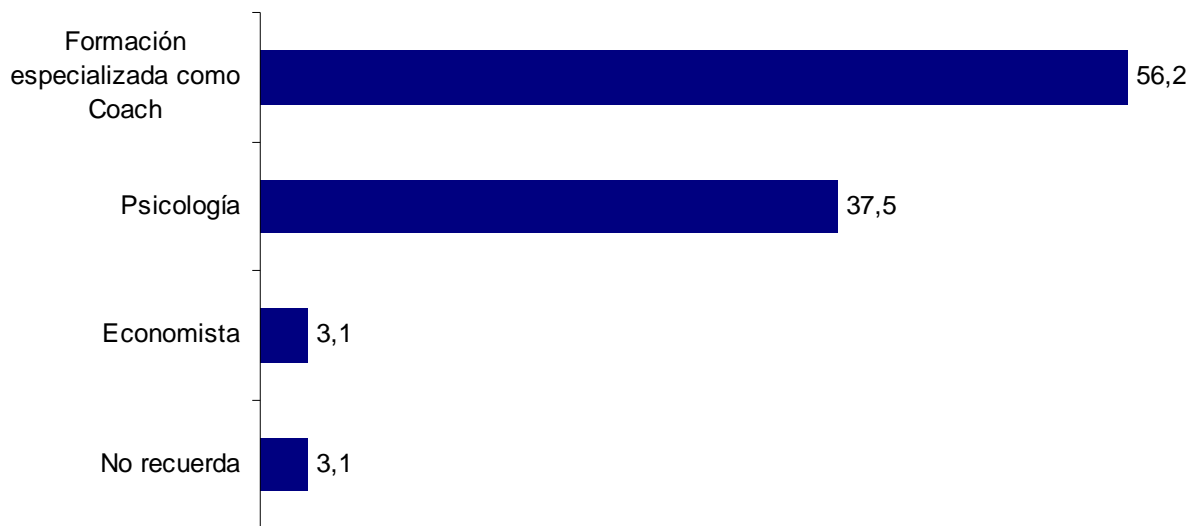


Media: 7,8

Base: Han contratado, al menos una vez, algún servicio de coaching en su empresa.

Estudio sobre *Coaching* en las empresas de Cataluña

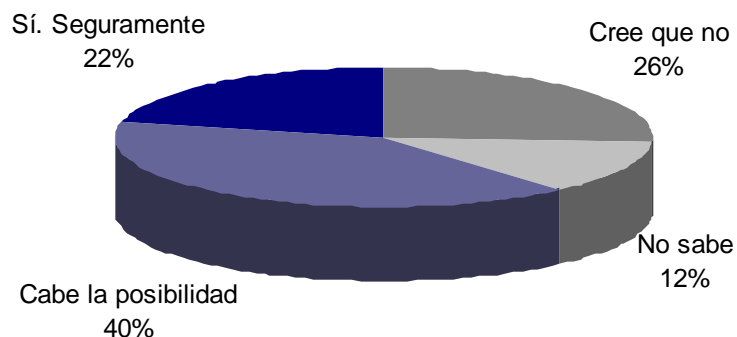
¿Qué formación principal ostentaba/n el/los coaches que han intervenido en su empresa?



Base: Han contratado, al menos una vez, algún servicio de coaching en su empresa.

Estudio sobre *Coaching* en las empresas de Cataluña

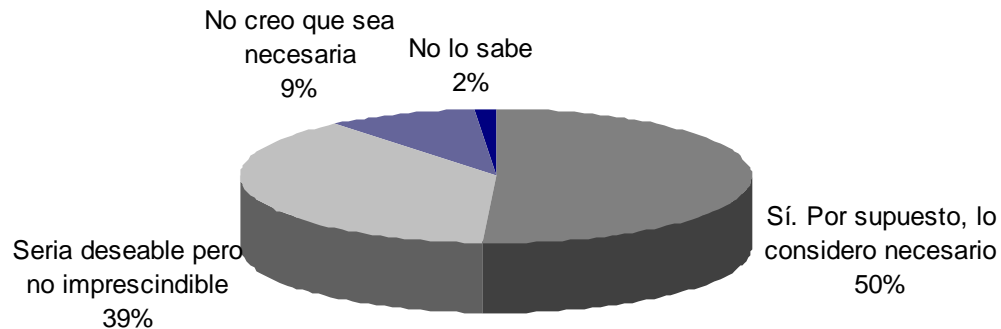
¿En un futuro próximo, se puede llegar a plantear la contratación de un servicio de *Coaching* en su empresa?



		¿En un futuro próximo, se puede llegar a plantear la contratación de un servicio de coaching?			
		Cree que no	No sabe	Cabe la posibilidad	Sí. Seguramente
¿Han contratado alguna vez un servicio de <i>Coaching</i> ?	Nunca	76,5	62,5	57,7	0,0
	Una vez	11,8	0,0	7,7	21,4
	Más de una vez	11,8	25,0	34,6	50,0
	Frecuentemente	0,0	12,5	0,0	28,6

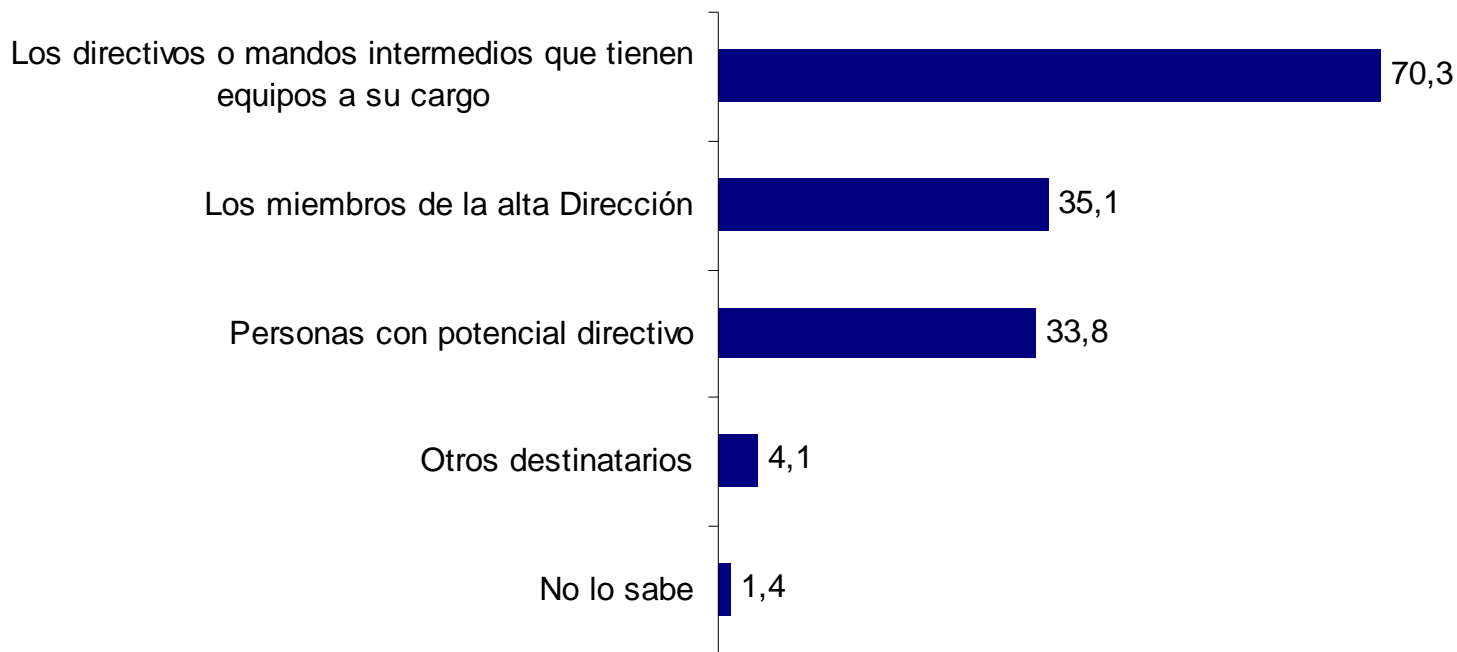
Estudio sobre *Coaching* en las empresas de Cataluña

¿Considera que un profesional Coach debe tener una formación universitaria previa?



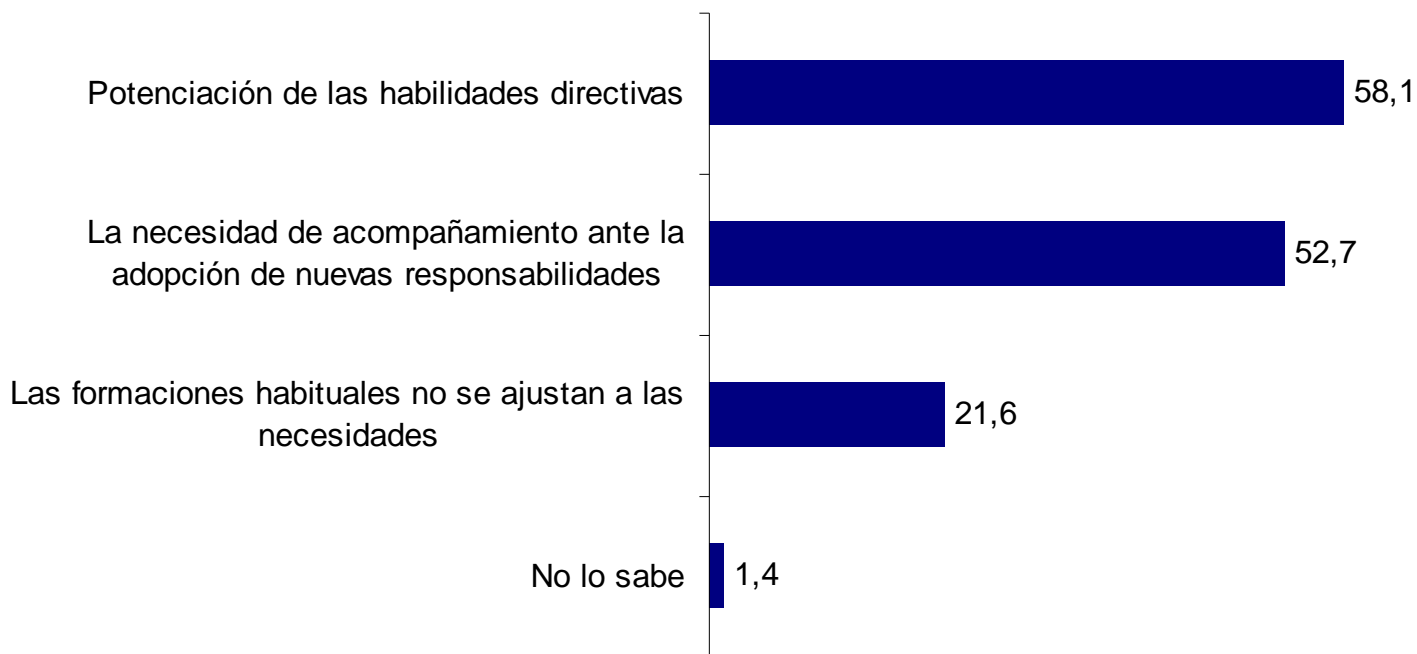
Estudio sobre *Coaching* en las empresas de Cataluña

¿Quiénes considera que son o pueden ser los principales destinatarios en su organización en recibir servicios de Coaching? (máximo, dos respuestas)



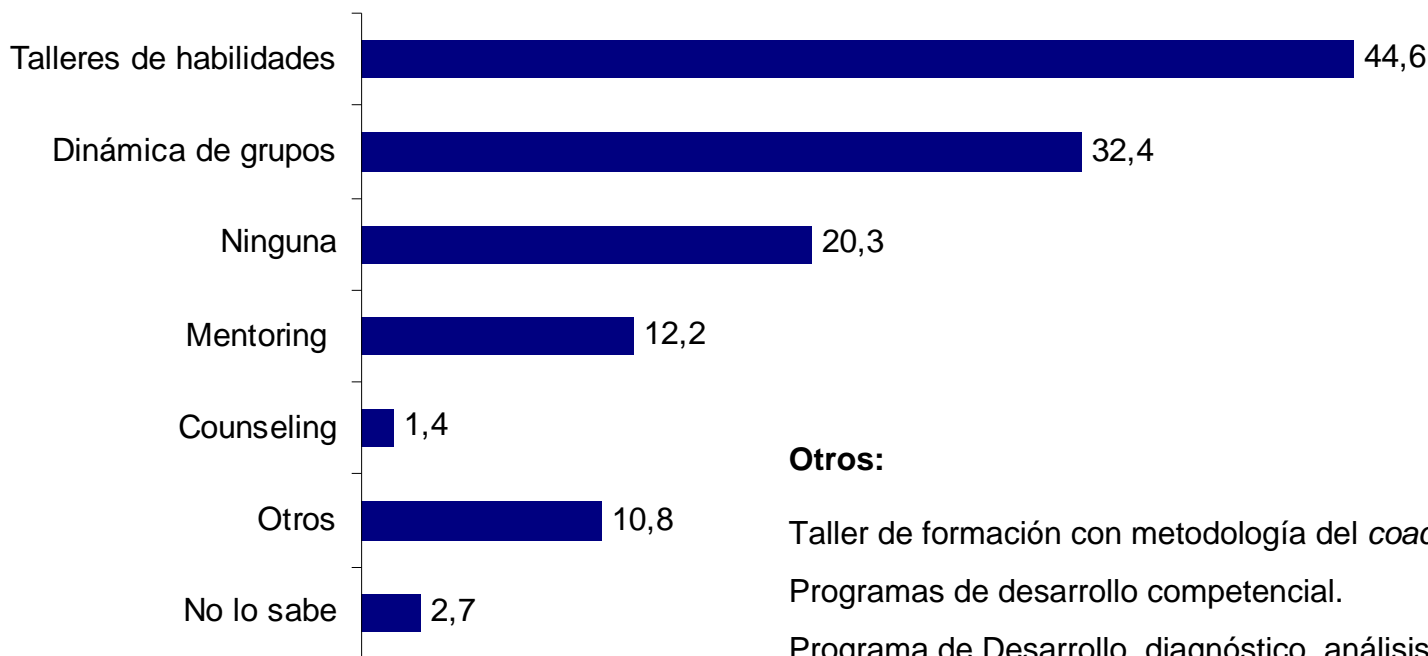
Estudio sobre *Coaching* en las empresas de Cataluña

¿Qué razones justifican la contratación de servicios de Coaching?



Estudio sobre *Coaching* en las empresas de Cataluña

¿Se ha llevado a cabo alguna otra intervención de mejora u optimización de los recursos humanos en su empresa?



Otros:

Taller de formación con metodología del *coaching*.

Programas de desarrollo competencial.

Programa de Desarrollo, diagnóstico, análisis de resultados y formaciones individuales y grupales "a medida".

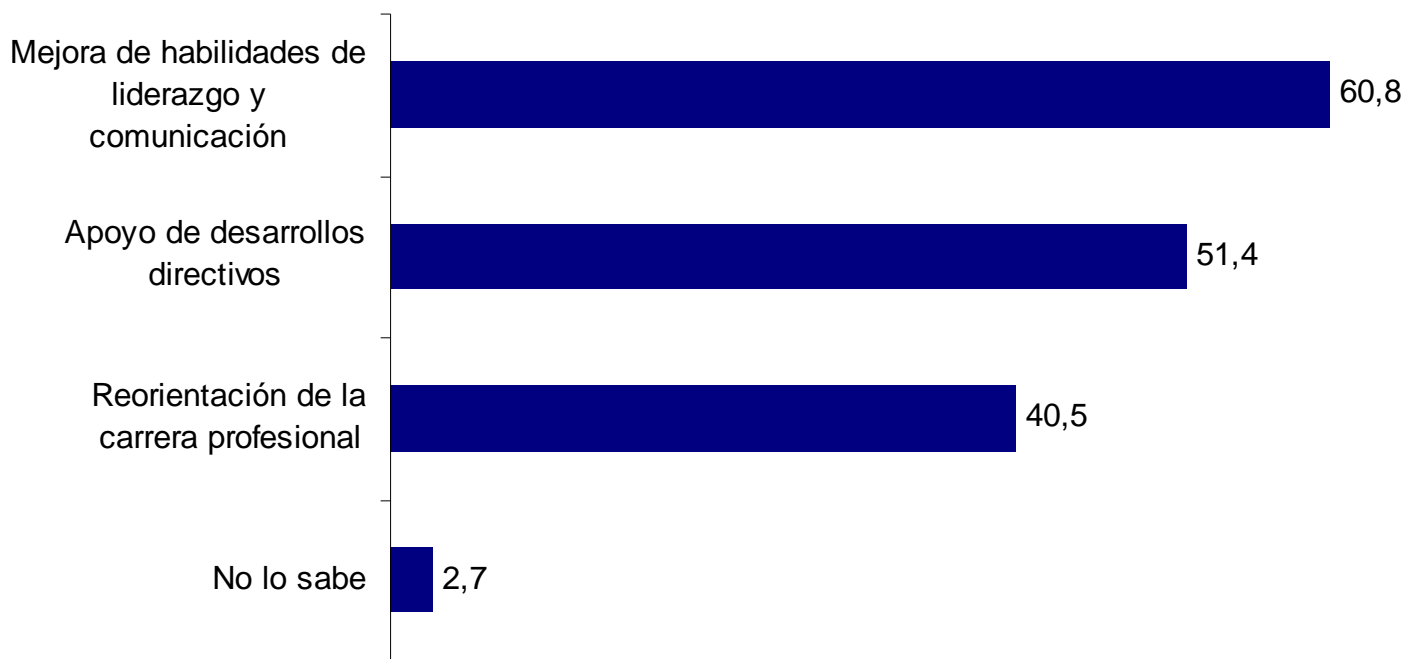
Formaciones en Dirección de equipos y herramientas de *coaching* para directivos y mandos intermedios.

Formación.

Development Centers, assessments y feedback posterior, etc.

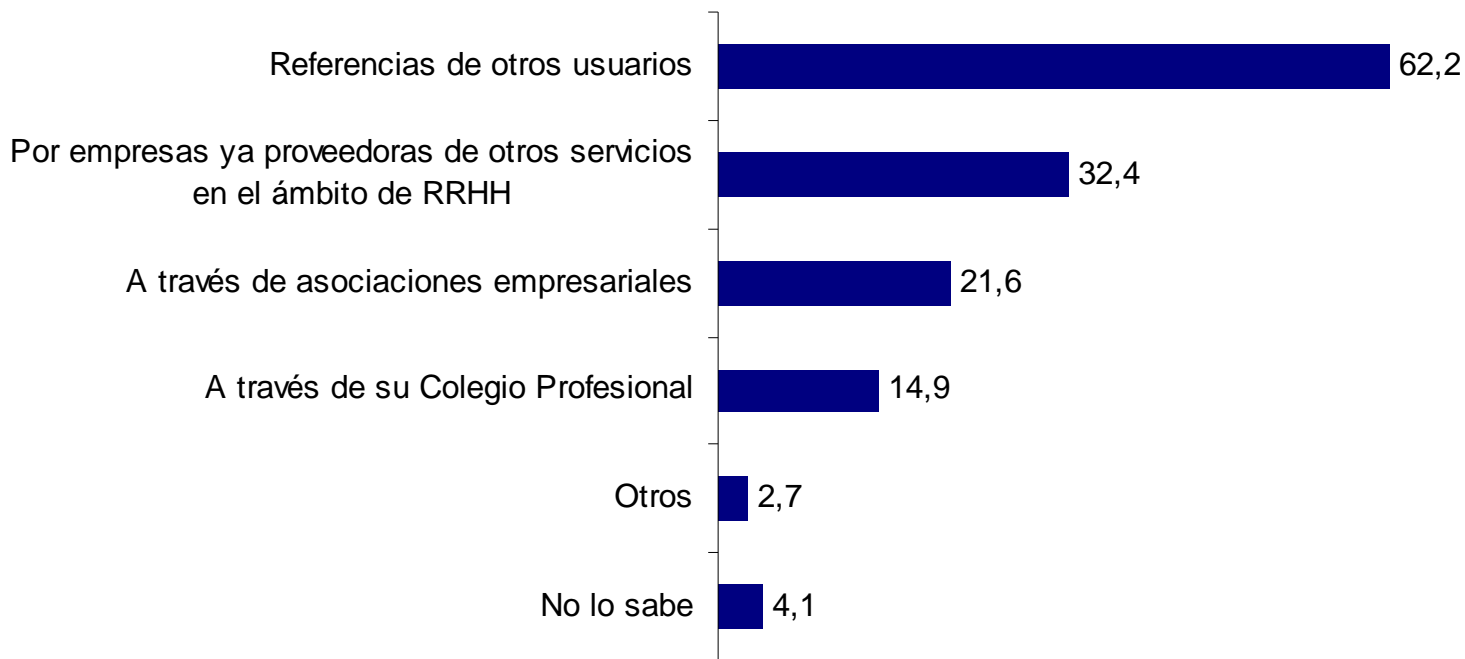
Estudio sobre **Coaching** en las empresas de Cataluña

¿En cuál o cuáles de las circunstancias siguientes es preferible la opción de Coaching, en lugar de otro tipo de intervención? (máximo, dos respuestas)



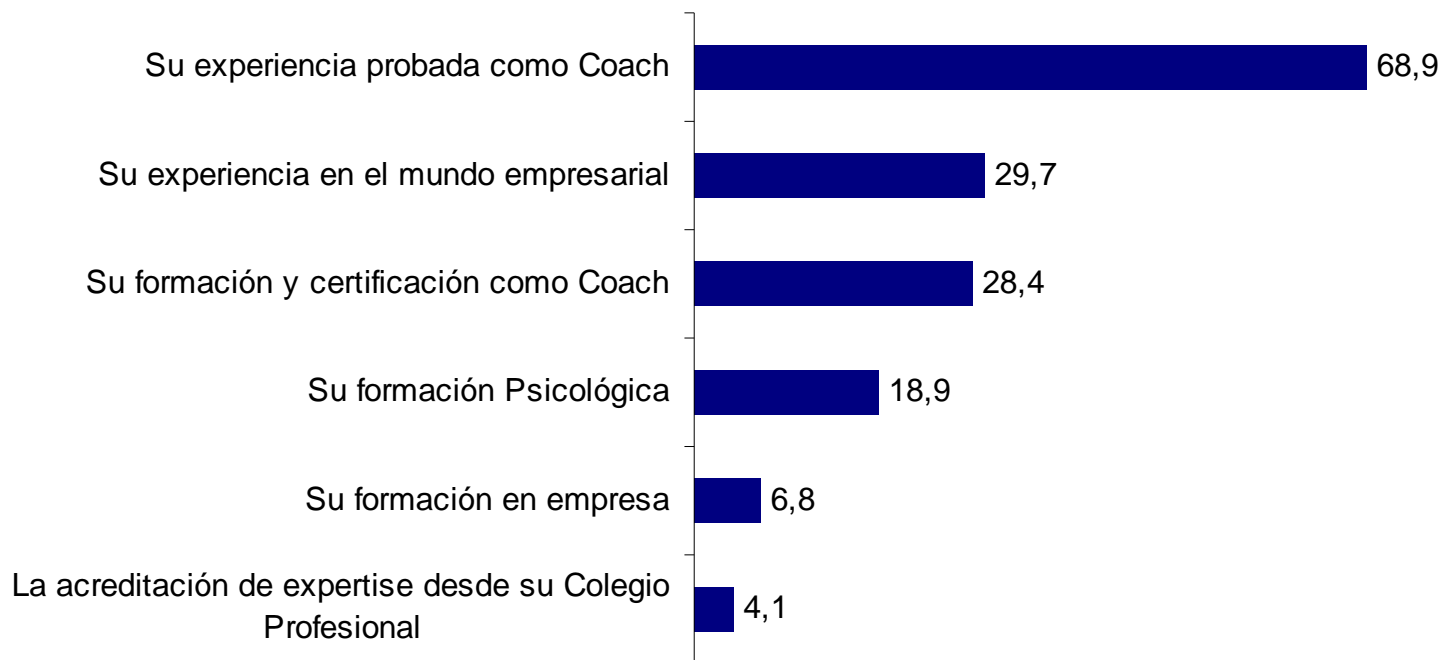
Estudio sobre **Coaching** en las empresas de Cataluña

¿Qué canales prefiere para realizar su elección, para la contratación de este tipo de servicios? (máximo, dos respuestas)



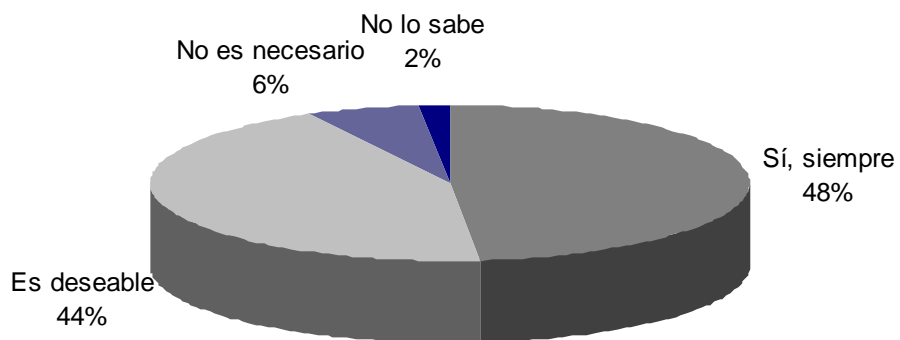
Estudio sobre **Coaching** en las empresas de Cataluña

**¿Qué criterio sería para Ud. el prioritario en la elección de un Coach?
(máximo, dos respuestas)**



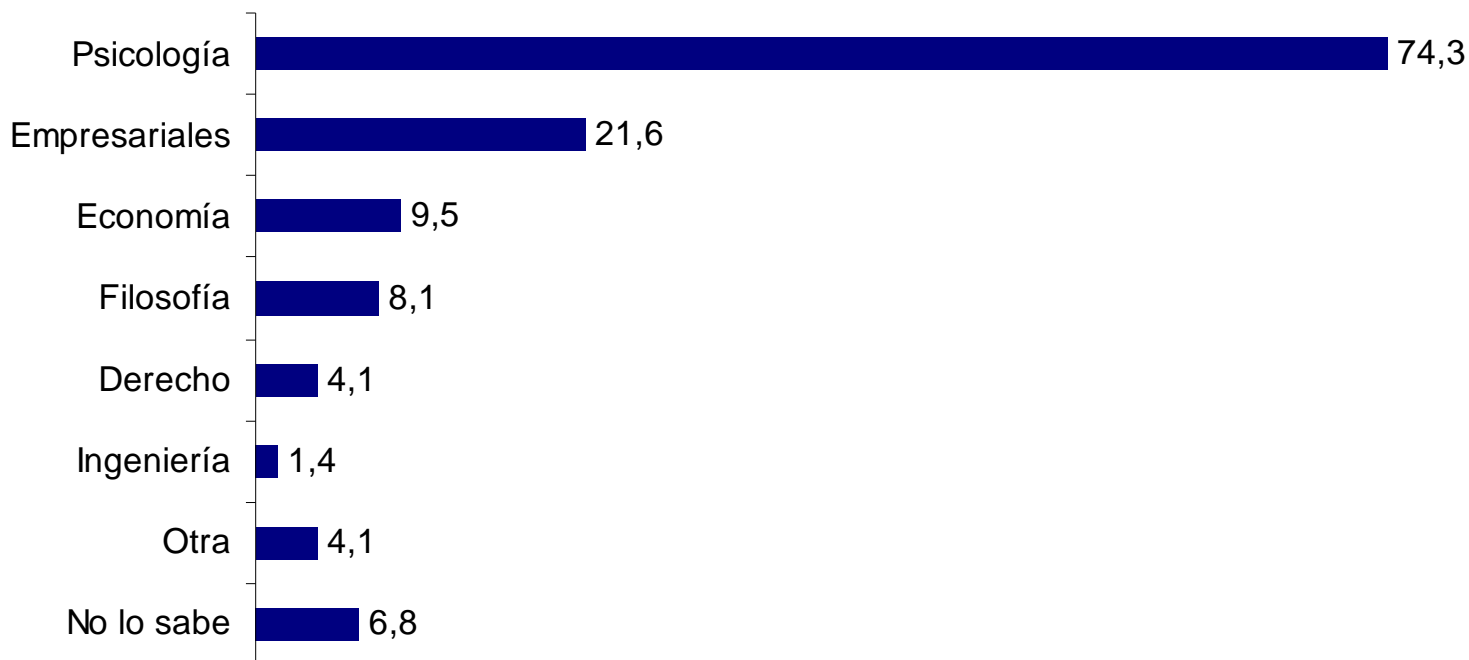
Estudio sobre Coaching en las empresas de Catalunya

¿Como actual o potencial contratador de servicios de Coach en su empresa, considera que este profesional debe tener una sólida experiencia en el ámbito empresarial?



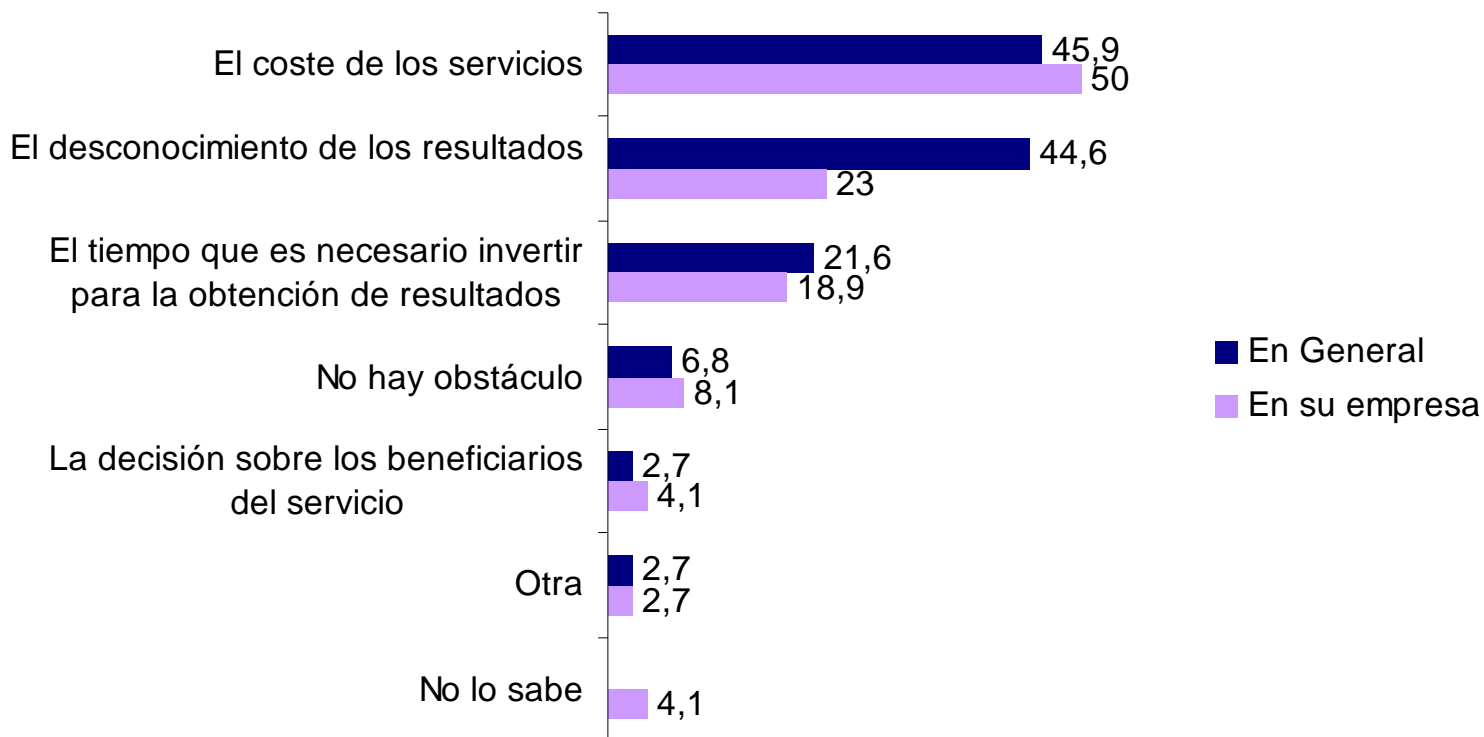
Estudio sobre *Coaching* en las empresas de Cataluña

De las siguientes formaciones universitarias ¿cuál considera prioritaria en un Coach? (máximo, dos respuestas)



Estudio sobre **Coaching** en las empresas de Cataluña

¿Cuál es, a su entender, el principal obstáculo para la implantación del Coaching en las empresas, en general? ¿Y en la suya, en particular?



Conclusiones 1/2

- Cerca de la mitad de las empresas catalanas encuestadas tienen experiencia de uso de un servicio de *coaching*.
- La confianza y la proximidad es un factor determinante en la elección de este servicio. Se buscan proveedores conocidos personal o profesionalmente.
- En la elección para la contratación de este tipo de servicios, se tiene en cuenta las referencias de otros usuarios o empresas ya proveedoras de otros servicios en el ámbito de los recursos humanos.
- El profesional que lo desarrolla, suele ser una persona con formación específica como *coach*.
- La experiencia previa es el criterio prioritario en la elección de un *coach*.
- La mitad de las empresas encuestadas consideran necesario que el profesional que presta el servicio de *coach* tenga formación universitaria, principalmente en psicología.
- La experiencia profesional se considera imprescindible o, por lo menos, deseable en un *coach* (92% de los casos).

Conclusiones 2/2

- Cuando se produce, la intervención de *coaching* se valora positivamente (en ningún caso se otorga una valoración por debajo de 6).
- El uso del servicio refuerza su receptividad ante futuras contrataciones. El 74% de las empresas encuestadas no descarta la futura contratación de un servicio de este tipo. Tres cuartas partes de las empresas que descartan futuras contrataciones de un servicio de *coaching*, nunca lo han contratado antes.
- El coste del servicio, en relación con los resultados obtenidos, es el mayor obstáculo para la implantación de este servicio.
- El *coaching* se concibe como un servicio orientado a directivos o mandos intermedios, que necesiten potenciar sus habilidades directivas y afrontar nuevas responsabilidades.
- El 80% de las empresas encuestadas ha llevado a cabo alguna otra intervención de mejora u optimización de los recursos humanos diferente al *coaching*, principalmente, talleres de actividades y dinámicas de grupo.
- El *coaching* se muestra preferible a estas últimas técnicas, para el desarrollo de las habilidades de liderazgo y comunicación de los directivos y los cargos intermedios.